

# SCHEMAT TECHNOLOGICZNY OCZYSZCZALNI ŚCIEKÓW "ZAMIENIE"

## LEGENDA:

- ① PRZEPOMPOWNIĄ ŚCIEKÓW
- ② STACJA MECHANICZNEGO OCZYSZCZANIA ŚCIEKÓW
- ③ REAKTOR BIOLOGICZNY
  - a - komora defosfatacji
  - b - I komora denitryfikacji
  - c - komora nityfikacji
  - d - II komora denitryfikacji
  - e - komora przedmuchu
- ④ OSADNIK WTÓRNY
- ⑤ PRZEPOMPOWNIĄ ŚCIEKÓW OCZYSZCZONYCH WRAZ Z KOMORĄ POMIAROWĄ
- ⑥ PRZEPOMPOWNIĄ CZĘŚCI PŁYWAJĄCYCH, OSADU POWROTNEGO I NADMIERNEGO
- ⑦ ZBIORNIK OSADU NADMIERNEGO
- ⑧ STACJA MECHANICZNEGO ODWADNIANIA OSADU WRAZ Z HIGIENIZACJĄ
- ⑧a ZBIORNIK WAPNA
- ⑨ STACJA DMUCHAW
- ⑩ STACJA DOZOWANIA DODATKOWEGO ŹRÓDŁA WĘGLA
- ⑪ STACJA DOZOWANIA PIX
- ⑫ BIOFILTR

## PRZEWODY:

- 1 ŚCIEKI DOPŁYWAJĄCE DO OCZYSZCZALNI
- 2 ŚCIEKI MECHANICZNIE OCZYSZCZONE
- 3 ŚCIEKI BIOLOGICZNIE OCZYSZCZONE Z OSADEM CZYNNYM
- 4 ŚCIEKI BIOLOGICZNIE OCZYSZCZONE
- 4' ŚCIEKI BIOLOGICZNIE OCZYSZCZONE PO RETENCJI
- 5 OSAD BIOLOGICZNY
- 6 OSAD BIOLOGICZNY POWROTNY
- 7 OSAD BIOLOGICZNY NADMIERNY
- 8 RECYKULACJA WEWNĘTRZNA REAKTORA
- 9 SPRĘŻONE POWIETRZE
- 10 WODY TECHNOLOGICZNE (OCIEKOWE, NADOSADOWE, SPUSTY)
- 11 CZĘŚCI PŁYWAJĄCE
- 12 KOAGULANT PIX
- 13 DODATKOWE ŹRÓDŁO WĘGLA
- 14 WODA TECHNOLOGICZNA
- w WODA WODOCIĄGOWA

## ARMATURA:

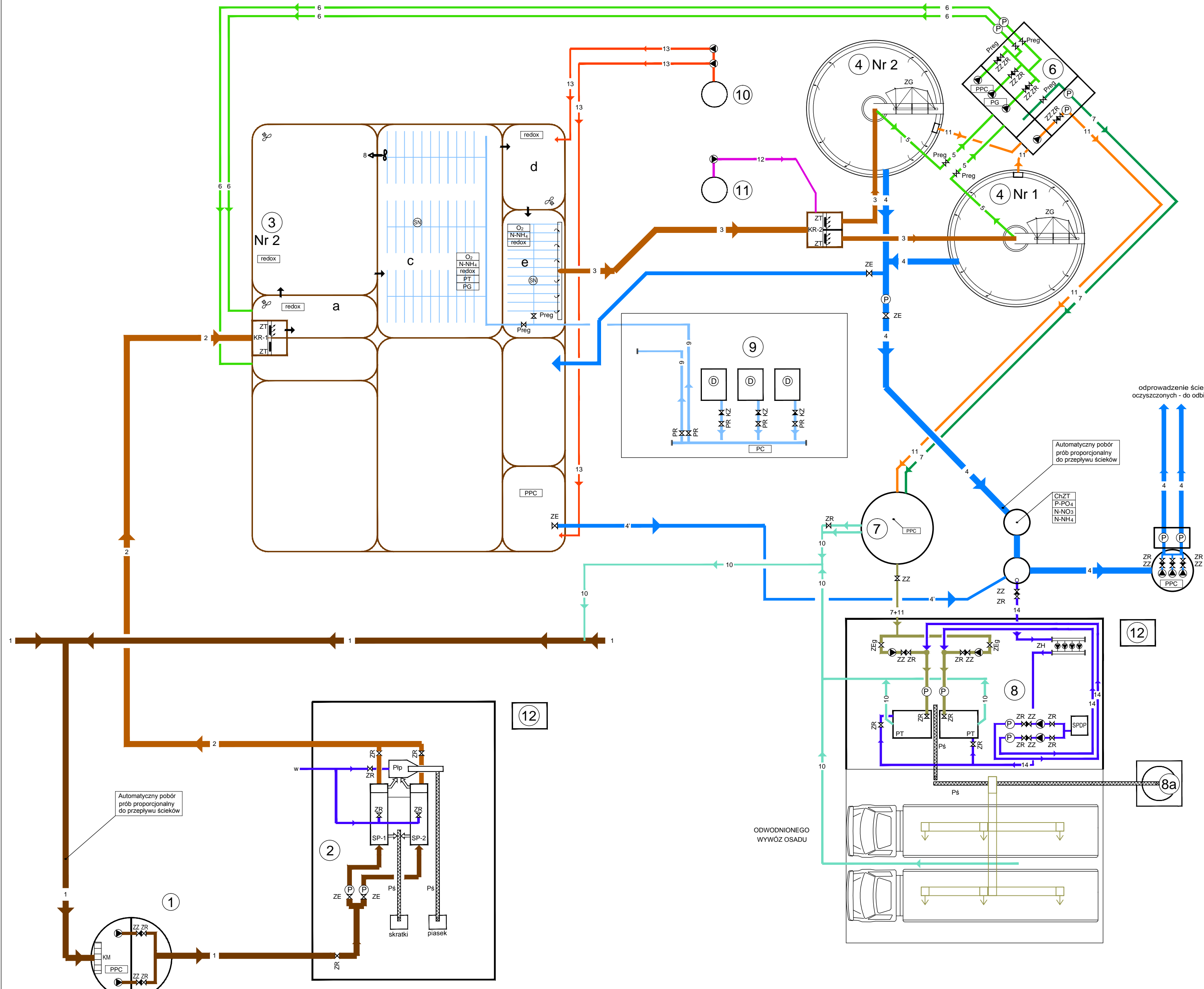
- Preg Przepustnica z napędem elektrycznym regulacyjnym
- PE Przepustnica z napędem elektrycznym
- PR Przepustnica z napędem ręcznym
- ZEg Zasuwa z napędem elektrycznym regulacyjnym
- ZE Zasuwa z napędem elektrycznym
- ZR Zasuwa z napędem ręcznym
- ZZ Zawór zwrotny
- ZT Zastawka
- KZ Kłapa zwrotna

## URZĄDZENIA:

- SP Sito piaskownik
- KM Krata mechaniczna
- Płp Płuczka piasku
- Pś Przenośnik ślimakowy
- SN System napowietrzania
- Mieszadlo
- ZG Zgarniacz osadu
- DM Dmuchawa
- PT Prasa taśmowa
- SPDP Stanowisko przygotowania i dozowania polielektrolitu
- ZH Zestaw hydroforowy
- Pompa
- KR Komora rozdzielna

## POMIARY:

- (P) Pomiar przepływu
- (PC) Pomiar ciśnienia
- (PPC) Pomiar poziomu cieczy
- (PT) Pomiar temperatury
- (PG) Pomiar gęstości
- (O<sub>2</sub>) Pomiar stężenia tlenu
- (redox) Pomiar potencjału redox
- (P-PO<sub>4</sub>) Pomiar stężenia fosforanów
- (N-NO<sub>3</sub>) Pomiar stężenia azotanów
- (N-NH<sub>4</sub>) Pomiar stężenia azotu amonowego
- (pH) Pomiar wartości czynnika
- (ChZT) Pomiar wartości ChZT



Firma Konsultacyjno-Projektowa Gospodarki Wodno-Ściekowej "W A D I S" Sp. z o.o. w Bydgoszczy, ul. Chodkiewicza 16	Nr umowy: 6/2015
Temat opracowania: Koncepcja technologiczna rozbudowy i przebudowy oczyszczalni ścieków "Zamienie"	Data: kwiecień 2015r.
Tytuł rysunku: Schemat Technologiczny - etap I	Branża: technologia
Projektant: mgr inż. Danuta Serwacka inst.-inż. sieci sanitarnych i ochr. środowiska opr. nr UAN-KZ-7210/33/86	Skala:
Opracował: mgr inż. Mateusz Maciejewski	Nr rysunku: 3